



## EAB 10 / EAB 11

### Produkt-Überblick:

Die EAB 10 Adapterbox ist für den schnellen und einfachen Check der Ableitströme bei EKG Saugelektroden Anlagen konzipiert. Der handliche EAB 10 unterliegt keinerlei Wartung oder Kalibrierung und benötigt keine Stromversorgung. Die EKG Saugelektroden werden einfach auf die V2A Platten aufgesetzt und die Patientenleitungen an der oberen Seitenfläche des EAB 10 mit den numerisch codierten Buchsen des Sicherheitstesters verbunden. Die aufgesetzten Saugelektroden können mit dem mitgelieferten Klettbandgitter fixiert werden. Jetzt können die Ableitstrommessungen durchgeführt werden.

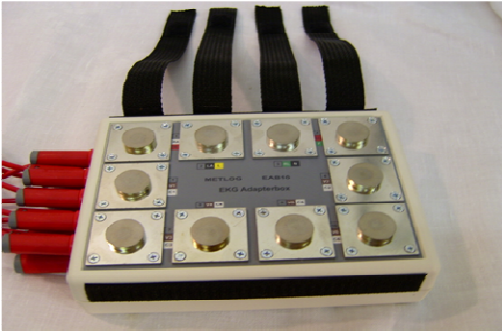
**Der EAB 11 hat als Zusatzfeature ein angeflanshtes Präzisionsmanometer, mit dem der Unterdruck der Saugelektroden gemessen werden kann.**

### Produkt-Merkmale:

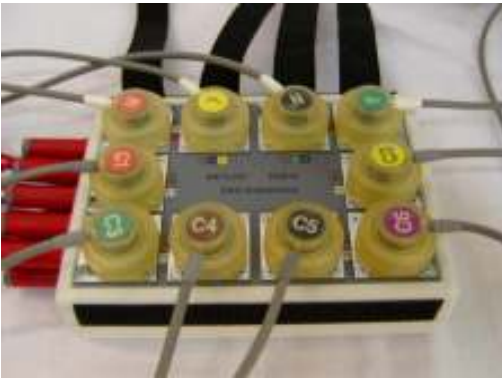
- Einfachste Handhabung, taschenbuchgroße Adapterbox zum Anschluss von bis zu 10 EKG Saugelektroden
- Numerisch codierte Anschlüsse analog zu den Patientenanwendungsbuchsen aller elektrischen Sicherheitstestern wie z. B. dem ESTA I und QA-90 zur Messung von Patientenableitströmen
- Universelle 4 mm-Bananenbuchsen
- Adapterplatten aus V2A Edelstahl, poliert
- Keine Wartung nötig
- Adapter zur Anwendung von Patientensimulatoren bei EKG Saugelektrodenanlagen
- Kunststoffgehäuse (T x B x H = 191 x 135 x 45mm, Gewicht: ca. 250 g)

## Anwendungsbeispiele und Möglichkeiten:

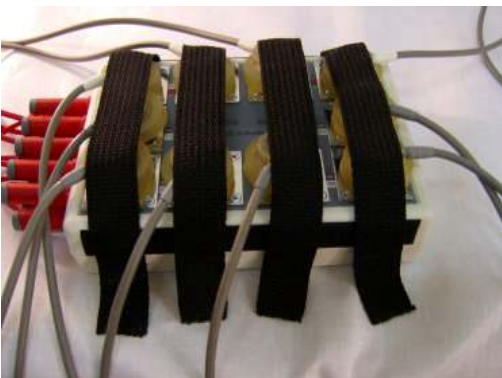
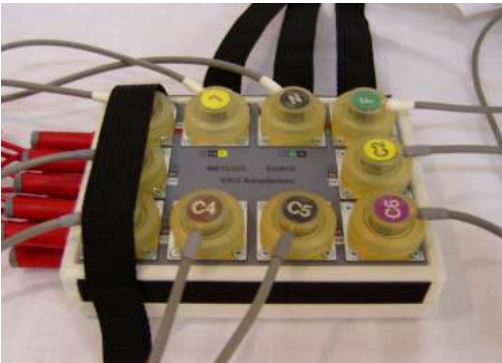
Der EAB 10 dargestellt mit den 4 Klettbändern  
Zum Fixieren der Saugelektroden und den 10  
Patientenleitungen



EAB 10 mit 10 aufgelegten Saugelektroden



Fixierung der Elektroden



Der EAB 10 zusammen mit dem elektrischen  
Sicherheitstester „ger“ zur Messung der  
Patientenableitströme



EAB 10 in Anwendung mit einem  
Patientensimulator zur Applikation der EKG  
Signale auf die Saugelektroden



### Bestellinformationen:

#### Bestellnummer:

EAB 10: 53.110  
EAB 11: 53.151

#### Optionales Zubehör:

Kabeladapter bestehend aus 10 hochwertigen Laborkabeln :	Bestellnr.: 53.152
Tragetasche:	Bestellnr.: 53.153
Snap-to-banana:	Bestellnr.: 10.001

**Vorfürungen und weitere Informationen direkt beim  
Hersteller:**

**METLOG**  
Deutschland GmbH

Nordring 67, 63843 Niedernberg  
Telefon (06028) 999622-0 Fax: 999622-11  
[E-Mail: info@metlog-biomed.eu](mailto:info@metlog-biomed.eu)  
Internet: [www.metlog-biomed.eu](http://www.metlog-biomed.eu)